



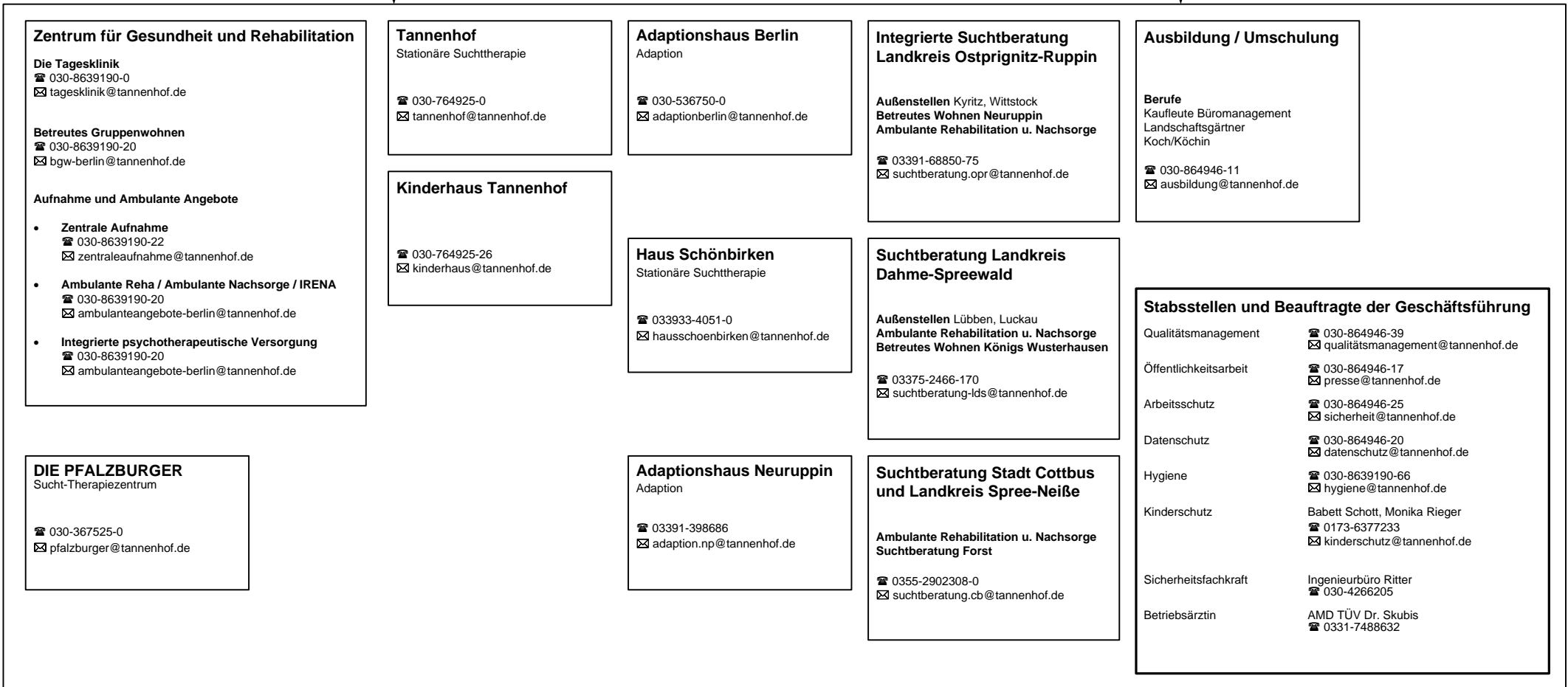
Beirat

Tannenhof Berlin-Brandenburg gGmbH

Gesellschafter
Tannenhof Berlin-Brandenburg e.V.

Geschäftsführerin
Manuela Schulze
☎ 030-864946-0 ✉ zentrale@tannenhof.de

Zentrale Verwaltung
Leitung Personal, Rechnungswesen,
Controlling



Zentrum für Gesundheit und Rehabilitation

Die Tagesklinik
☎ 030-8639190-0
✉ tagesklinik@tannenhof.de

Betreutes Gruppenwohnen
☎ 030-8639190-20
✉ bgw-berlin@tannenhof.de

Aufnahme und Ambulante Angebote

- **Zentrale Aufnahme**
☎ 030-8639190-22
✉ zentraleaufnahme@tannenhof.de
- **Ambulante Reha / Ambulante Nachsorge / IRENA**
☎ 030-8639190-20
✉ ambulanteangebote-berlin@tannenhof.de
- **Integrierte psychotherapeutische Versorgung**
☎ 030-8639190-20
✉ ambulanteangebote-berlin@tannenhof.de

DIE PFALZBURGER

Sucht-Therapiezentrum
☎ 030-367525-0
✉ pfalzburger@tannenhof.de

Tannenhof

Stationäre Suchttherapie
☎ 030-764925-0
✉ tannenhof@tannenhof.de

Kinderhaus Tannenhof

☎ 030-764925-26
✉ kinderhaus@tannenhof.de

Adaptionshaus Berlin

Adaption
☎ 030-536750-0
✉ adaptionberlin@tannenhof.de

Haus Schönbirken

Stationäre Suchttherapie
☎ 033933-4051-0
✉ hausschoenbirken@tannenhof.de

Adaptionshaus Neuruppin

Adaption
☎ 03391-398686
✉ adaption.np@tannenhof.de

Integrierte Suchtberatung Landkreis Ostprignitz-Ruppin

Außenstellen Kyritz, Wittstock
Betreutes Wohnen Neuruppin
Ambulante Rehabilitation u. Nachsorge
☎ 03391-68850-75
✉ suchtberatung.opr@tannenhof.de

Suchtberatung Landkreis Dahme-Spreewald

Außenstellen Lübben, Luckau
Ambulante Rehabilitation u. Nachsorge
Betreutes Wohnen Königs Wusterhausen
☎ 03375-2466-170
✉ suchtberatung-lds@tannenhof.de

Suchtberatung Stadt Cottbus und Landkreis Spree-Neiße

Ambulante Rehabilitation u. Nachsorge
Suchtberatung Forst
☎ 0355-2902308-0
✉ suchtberatung.cb@tannenhof.de

Ausbildung / Umschulung

Berufe
Kaufleute Büromanagement
Landschaftsgärtner
Koch/Köchin
☎ 030-864946-11
✉ ausbildung@tannenhof.de

Stabsstellen und Beauftragte der Geschäftsführung

Qualitätsmanagement	☎ 030-864946-39 ✉ qualitätsmanagement@tannenhof.de
Öffentlichkeitsarbeit	☎ 030-864946-17 ✉ presse@tannenhof.de
Arbeitsschutz	☎ 030-864946-25 ✉ sicherheit@tannenhof.de
Datenschutz	☎ 030-864946-20 ✉ datenschutz@tannenhof.de
Hygiene	☎ 030-8639190-66 ✉ hygiene@tannenhof.de
Kinderschutz	Babett Schott, Monika Rieger ☎ 0173-6377233 ✉ kinderschutz@tannenhof.de
Sicherheitsfachkraft	Ingenieurbüro Ritter ☎ 030-4266205
Betriebsärztin	AMD TÜV Dr. Skubis ☎ 0331-7488632